



EXTRAVAREM LC

VASI DI ESPANSIONE MULTIFUNZIONE
MULTIFUNCTION EXPANSION TANKS

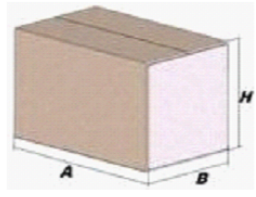
Modello/Model: R1 002 828

Caratteristiche tecniche - technical features

Volume Volume		2 L
raccordo connector		1/2" GAS (ISO 228)
temperatura esercizio working temperature	TS	-10 +99 °C
pressione max. Max pressure	PS	10 bar
pressione prova test pressure	PT	15 bar
precarica precharged pressure		3,5 bar
Fluido Fluid		Aria+acqua Air+water
Ente notificato per certificazione PED Notified Body number:		/
Modulo: Module:		/
N° certificato N° certificate:		/

Imballo - packaging

	A	B	H
dimensioni (mm) dimensions (mm)	398	268	143
volume (m ³) volume (m ³)	0,004		
peso (kg) weight (kg)	0,97		
q.ta per cartone q.ty for box	6		
quantità per paletta Q.y for std. pallet	576		

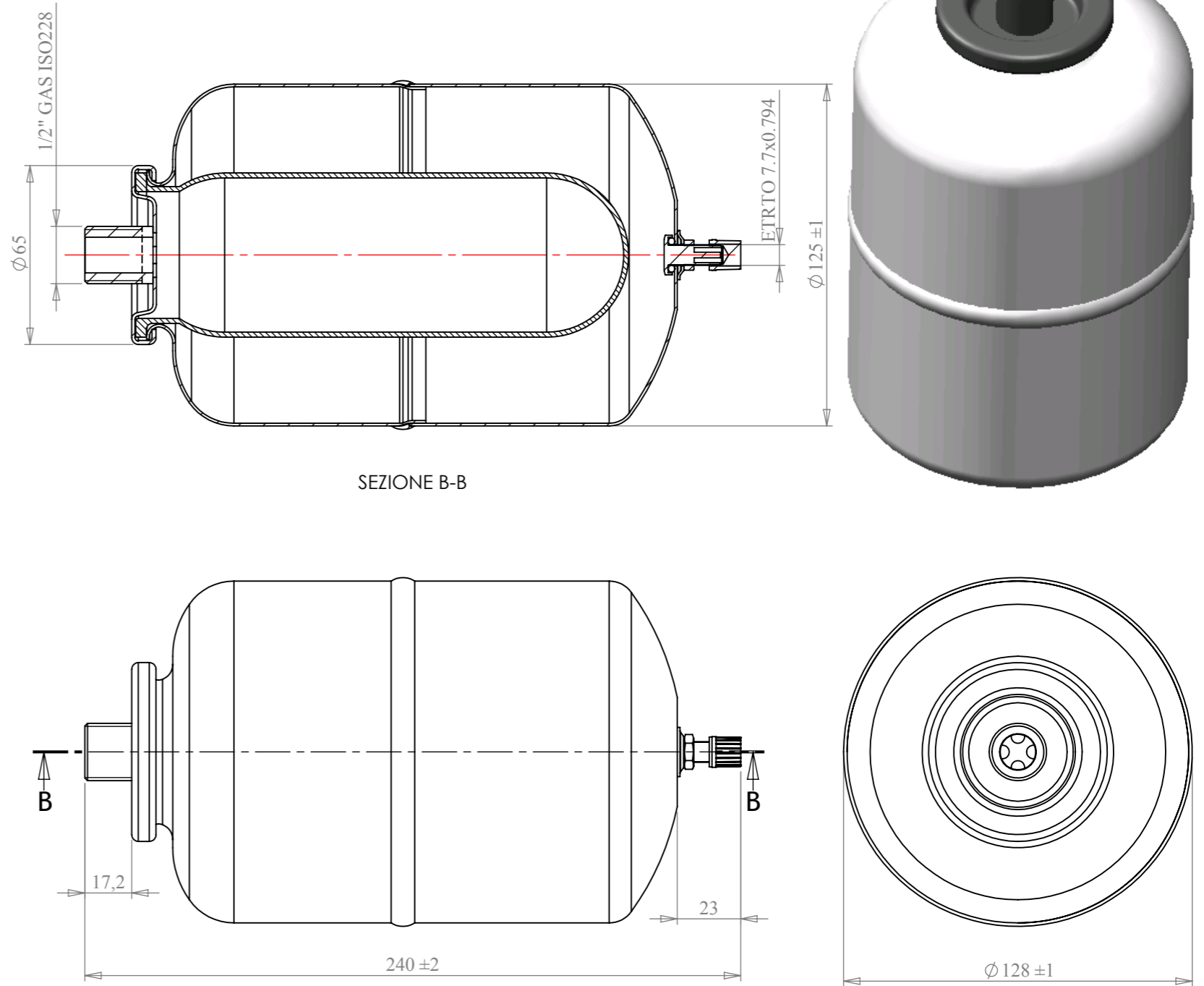


Materiali - materials

materiale membrana membrane rubber	GOMMA USO ALIMENTARE / RUBBER FOR POTABLE WATER
materiale controflangia Coverflange material	ACCIAIO AISI304 / STAINLESS STEEL AISI304



Automated Environmental Systems Ltd.
Unit B, Anglian Lane, Bury St. Edmunds, Suffolk, IP32 6SR
01284 658770 | sales@automatedenvironmentalsystems.co.uk



Quote senza indicazione di tolleranza: grado di precisione MEDIO, UNI EN 22768-1		LIPRO 002	TIPO PARTE 1	COLORE RAL 9010
SMUSSI NON QUOTATI	RUGOSITA'	QUANTITA' PER GRUPPO FOGLIO	FORMATO FOGLIO A3	FINITURA SUPERFICIALE
SCALA 1:2		FOGLIO 1 / 4		NOME M. Tomasin
DESCRIZIONE EXTRAVAREM LC LT. 2 BFIWH 1/2" GAS		GRUPPO - MACCHINA		DATA 05/05/2009
COMMESSA	CODICE R1002828		REVISIONE 0	

Il presente disegno è di proprietà della VAREM e non può essere riprodotto ne comunicato a terzi senza ns autorizzazione scritta



INTERVAREM ce



**SOLLEVAMENTO ACQUA - ACQUA CALDA SANITARIA
WATER BOOSTER SYSTEMS - DOMESTIC HOT WATER**

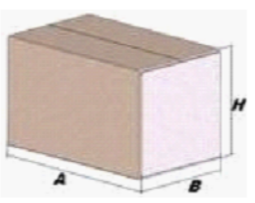
Modello/Model: S2 008 268

Caratteristiche tecniche - technical features




Volume Volume		8 L
raccordo connector		3/4" GAS (ISO 228)
temperatura esercizio working temperature	TS	-10 +99 °C
pressione max. Max pressure	PS	10 bar
pressione prova test pressure	PT	15 bar
precarica precharged pressure		3,5 bar
Fluido Fluid		Aria+acqua Air+water
Ente notificato per certificazione PED Notified Body number:		0948
Modulo: Module:		D1
N° certificato N° certificate:		PED-0948-QSD/D1-347-11

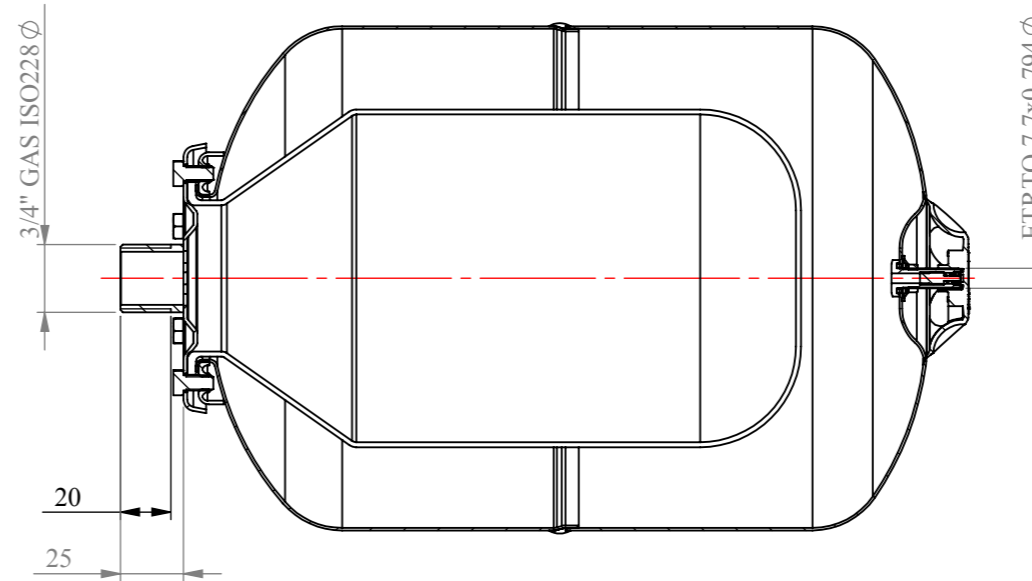
Imballo - packaging

	A	B	H
dimensioni (mm) dimensions (mm)	350	213	214
volume (m ³) volume (m ³)	0,02		
peso (kg) weight (kg)	2,7		
q.ta per cartone q.ty for box	1		
quantità per paletta Q, y for std. pallet	144		

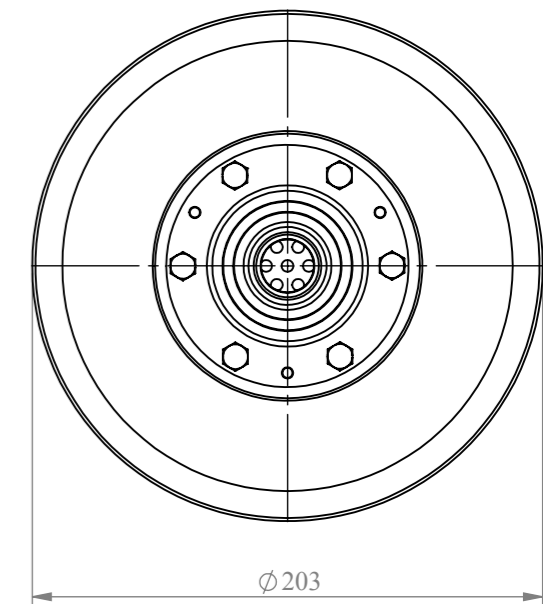
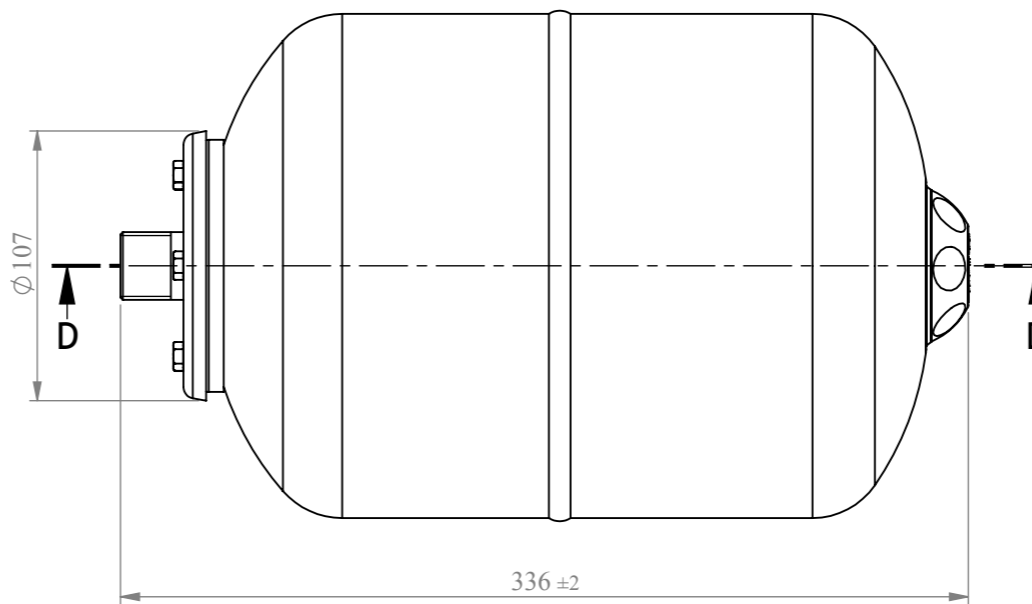


Parti di ricambio - Spare parts

	codice item	materiale material	potabilità potable	trattamento treatment	immagine image
Membrana Membrane	V 42008	GOMMA PER ACQUA USO ALIMENTARE / RUBBER FOR POTABLE WATER	X		
Controflangia Coverflange	V 52008	ACCIAIO AISI 304 / SA TAINLESS STEEL AISI 304			
Valvola precarica Precharge valve	V 50801	OTTONE / BRASS			



SEZIONE D-D



Quote senza indicazione di tolleranza: grado di precisione MEDIO, UNI EN 22768-1		LIPRO 011	TIPO PARTE 1	COLORE RAL 9010
SMUSSI NON QUOTATI	RUGOSITÀ	QUANTITÀ PER GRUPPO FOGLIO	FORMATO FOGLIO A3	FINITURA SUPERFICIALE -
SCALA 1:3		1/1		NOME F.Mazzucato
GRUPPO - MACCHINA		-		DATA 27/07/2009
DESCRIZIONE		INTERVAREM LT.8 B.FZRD 1"		
COMMESSA	CODICE		REVISIONE	
-	S2008268		0	

Il presente disegno è di proprietà della **VAREM** e non può essere riprodotto ne comunicato a terzi senza ns autorizzazione scritta



INTERVAREM ce



**SOLLEVAMENTO ACQUA - ACQUA CALDA SANITARIA
WATER BOOSTER SYSTEMS - DOMESTIC HOT WATER**

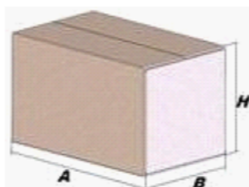
Modello/Model: S2 020 366

Caratteristiche tecniche - technical features

Volume Volume		20 L
raccordo connector		1" GAS (ISO 228)
temperatura esercizio working temperature	TS	-10 +99 °C
pressione max. Max pressure	PS	10 bar
pressione prova test pressure	PT	15 bar
precarica precharged pressure		2 bar
Fluido Fluid		Aria+acqua Air+water
Ente notificato per certificazione PED Notified Body number:		0948
Modulo: Module:		D1
N° certificato N° certificate:		PED-0948-QSD/D1-347-11

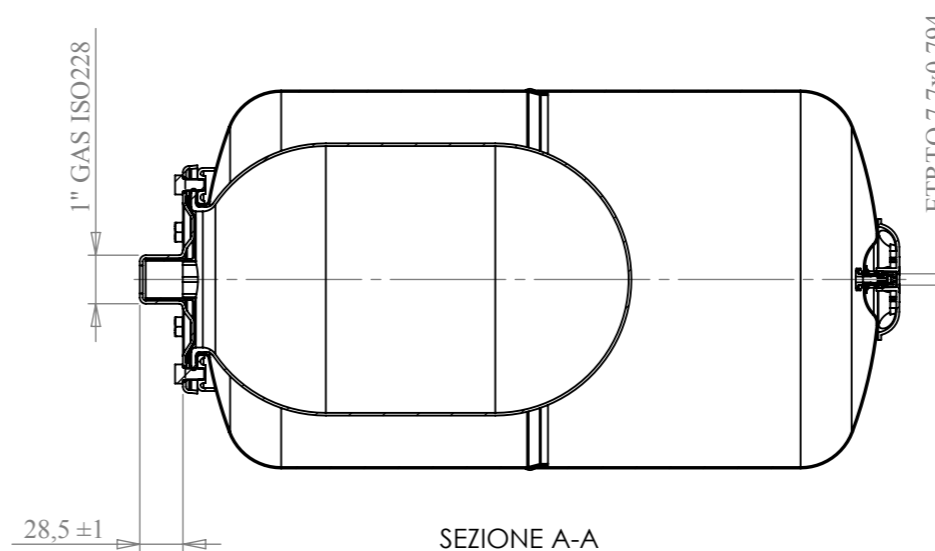
Imballo - packaging

	A	B	H
dimensioni (mm) dimensions (mm)	515	275	278
volume (m ³) volume (m ³)	0,04		
peso (kg) weight (kg)	4,9		
q.ta per cartone q.ty for box	1		
quantità per paletta Q.y for std. pallet	56		

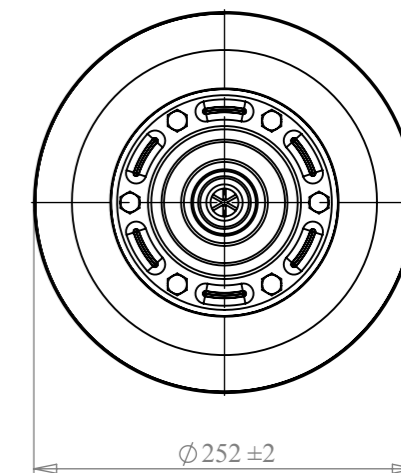
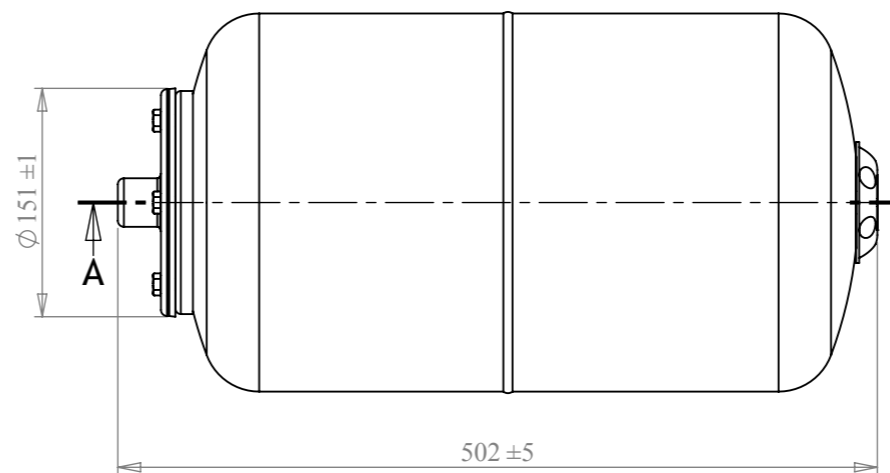


Parti di ricambio - Spare parts

	codice item	materiale material	potabilità potable	trattamento treatment	immagine image
Membrana Membrane	V42019	GOMMA PER ACQUA USO ALIMENTARE / RUBBER FOR POTABLE WATER	X		
Controflangia Coverflange	V52025	ACCIAIO INOX AISI304 / STAINLESS STEEL AISI304	X		
Valvola precarica Precharge valve	V50800	OTTONE / BRASS			



SEZIONE A-A



Quote senza indicazione di tolleranza: grado di precisione MEDIO, UNI EN 22768-1		LIPRO 021	TIPO PARTE	COLORE ROSSO/RED RAL 3002
SMUSSI NON QUOTATI	RUGOSITÀ	QUANTITÀ PER GRUPPO 0	FORMATO FOGLIO A3	FINITURA SUPERFICIALE
SCALA 1:5		FOGLIO 1 / 3		NOME M. Tomasin
GRUPPO		Disegnato		DATA 05/05/2009
PARTICOLARE		Approvato		
MACCHINA / COMMESSA		CODICE S2020366		INDICE REV. 0

Il presente disegno è di proprietà della **VAREM** e non può essere riprodotto ne comunicato a terzi senza ns autorizzazione scritta



INTERVAREM ce



**SOLLEVAMENTO ACQUA - ACQUA CALDA SANITARIA
WATER BOOSTER SYSTEMS - DOMESTIC HOT WATER**

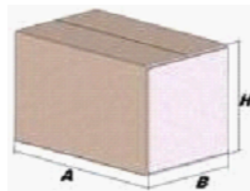
Modello/Model: S2 020 261 BP

Caratteristiche tecniche - technical features

Volume Volume		20 L
raccordo connector		3/4" GAS (ISO 228)
temperatura esercizio working temperature	TS	-10 +99 °C
pressione max. Max pressure	PS	10 bar
pressione prova test pressure	PT	15 bar
precarica precharged pressure		1,5 bar
Fluido Fluid		Aria+acqua Air+water
Ente notificato per certificazione PED Notified Body number:		0948
Modulo: Module:		D1
N° certificato N° certificate:		PED-0948-QSD/D1-347-11

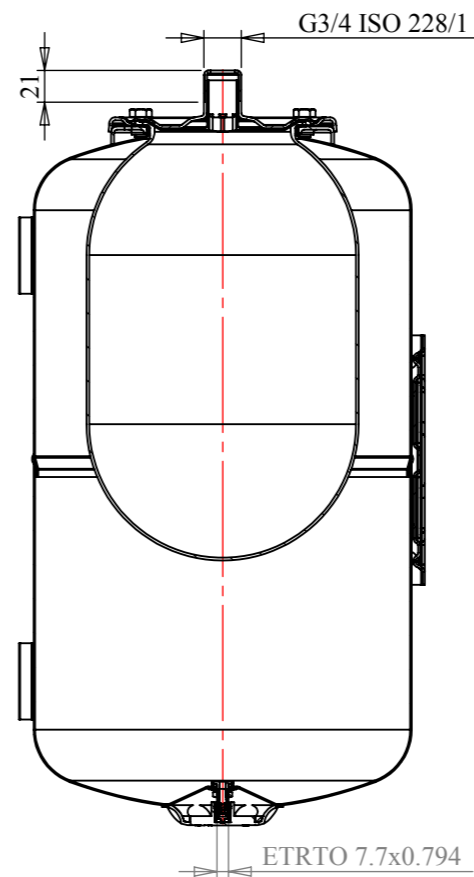
Imballo - packaging

	A	B	H
dimensioni (mm) dimensions (mm)	515	275	278
volume (m ³) volume (m ³)	0,04		
peso (kg) weight (kg)	5,9		
q.ta per cartone q.ty for box	1		
quantità per paletta Q,y for std. pallet	56		

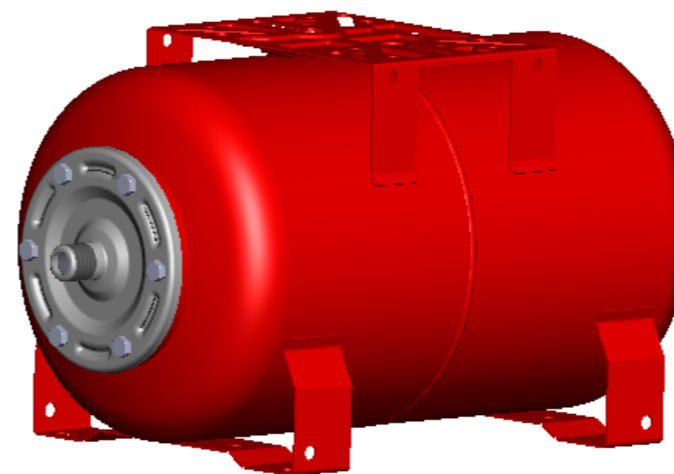
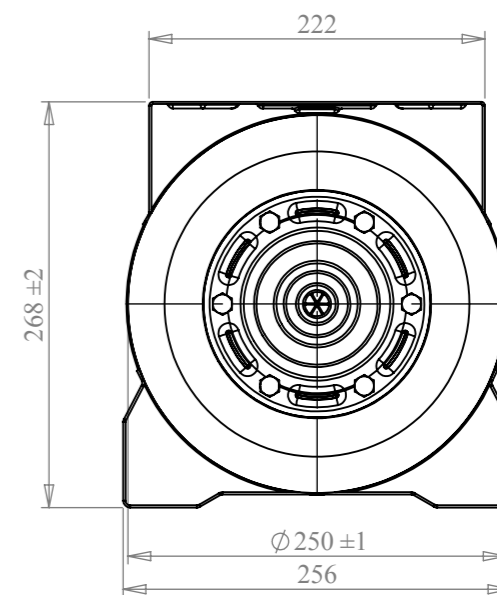
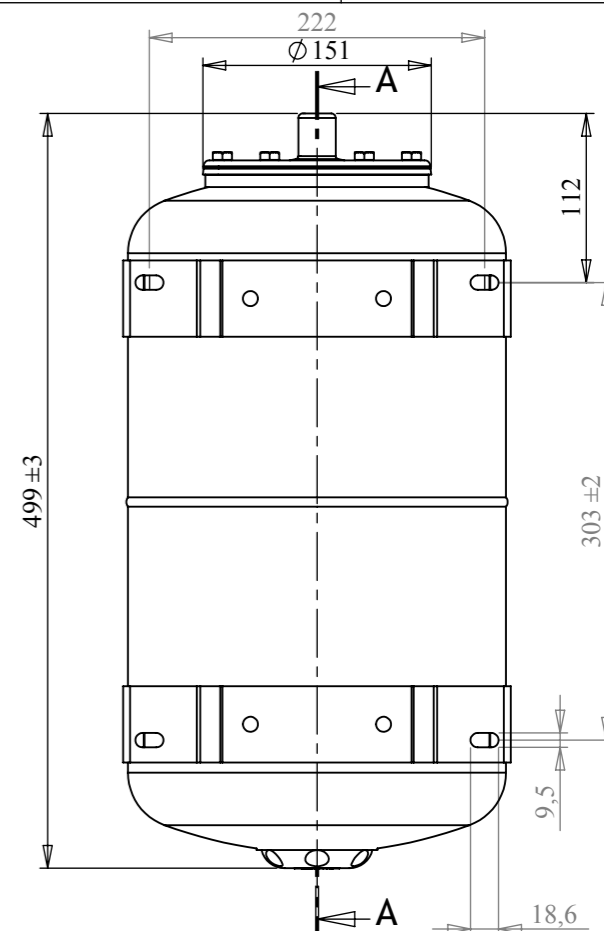


Parti di ricambio - Spare parts

	codice item	materiale material	potabilità potable	trattamento treatment	immagine image
Membrana Membrane	V 42019	GOMMA PER ACQUA USO ALIMENTARE / RUBBER FOR POTABLE WATER	X		
Controflangia Coverflange	V 50024	ACCIAIO AL CARBONIO / CARBON STEEL	X	ZINCATURA / GALVANIZED	
Valvola precarica Precharge valve	V 50800	OTTONE / BRASS			



SEZIONE A-A



Quote senza indicazione di tolleranza: grado di precisione MEDIO, UNI EN 22768-1		LIPRO 021	TIPO PARTE	COLORE ROSSO/RED RAL 3002
SMUSSI NON QUOTATI	RUGOSITÀ	QUANTITÀ PER GRUPPO FOGLIO	FORMATO FOGLIO A3	FINITURA SUPERFICIALE -
SCALA 1:5		FOGLIO 1/1		NOME DATA
GRUPPO - MACCHINA			Disegnato	F.Mazzucato 05/05/2009
DESCRIZIONE INTERVAREM LT.20 B.FZRD 3/4			Approvato	
COMMESSA	CODICE S2020261BP		REVISIONE 00	

Il presente disegno è di proprietà della **VAREM** e non può essere riprodotto né comunicato a terzi senza ns autorizzazione scritta



MAXIVAREM LS - MODELLO ce



**SOLLEVAMENTO ACQUA - ACQUA CALDA
WATER BOOSTER SYSTEMS - DOMESTIC HOT WATER**

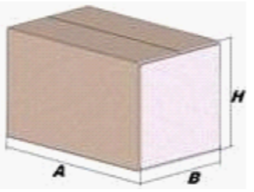
Modello/Model: US 060 366

Caratteristiche tecniche - technical features




Volume Volume		60 L
raccordo connector		1" GAS (ISO 228)
temperatura esercizio working temperature	TS	-10 +99 °C
pressione max. Max pressure	PS	10 bar
pressione prova test pressure	PT	15 bar
precarica precharged pressure		2 bar
Fluido Fluid		Aria+acqua Air+water
Ente notificato per certificazione PED Notified Body number:		0948
Modulo: Module:		D1
N° certificato N° certificate:		PED-0948-QSD/D1-347-11

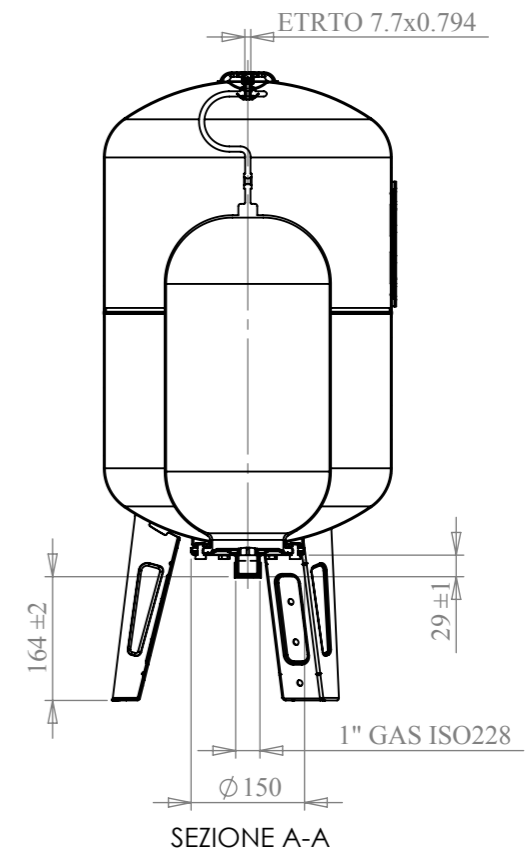
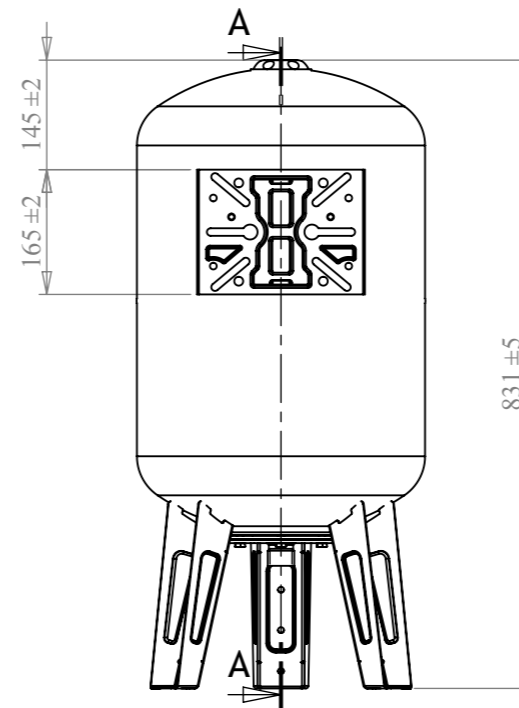
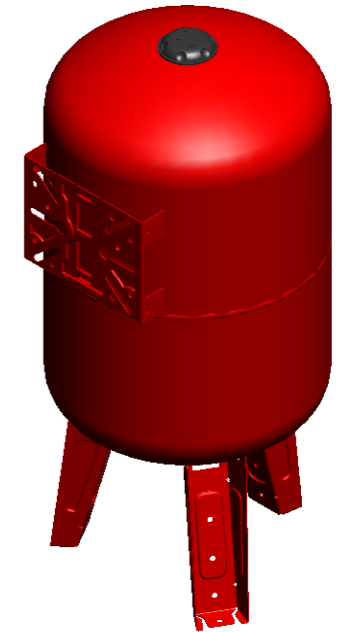
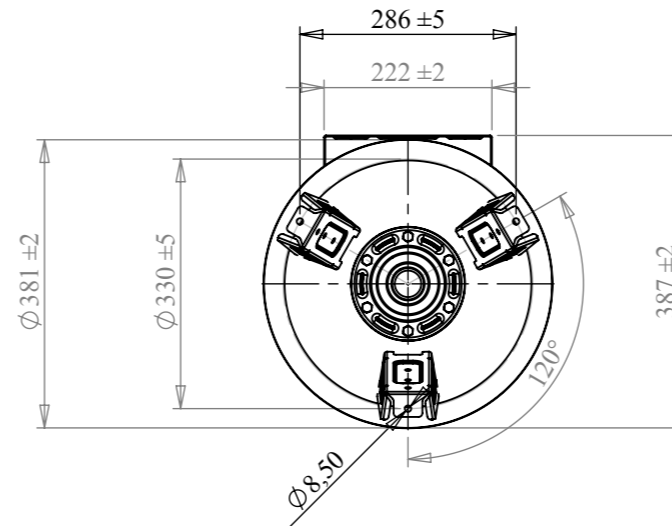
Imballo - packaging

	A	B	H
dimesioni (mm) dimensions (mm)	848	388	398
volume (m ³) volume (m ³)	0,13		
peso (kg) weight (kg)	14,0		
q.ta per cartone q.ty for box	1		
quantità per paletta Q.y for std. pallet	15		



Parti di ricambio - Spare parts

	codice item	materiale material	potabilità potable	trattamento treatment	immagine image
Membrana Membrane	V42060	GOMMA PER ACQUA USO ALIMENTARE / RUBBER FOR POTABLE WATER	X		
Controflangia Coverflange	V52025	ACCIAIO AISI304 / STAINLESS STEEL AISI304	X		
Valvola precarica Precharge valve	V50801	OTTONE / BRASS			



Quote senza indicazione di tolleranza: grado di precisione MEDIO, UNI EN 22768-1		LIPRO 032	TIPO PARTE ROSSO/RED RAL3002	COLORE
SMUSSI NON QUOTATI	RUGOSITA'	QUANTITA' PER GRUPPO 0	FORMATO FOGLIO A3	FINITURA SUPERFICIALE
SCALA 1:10		FOGLIO 1/3		NOME M. Tomasin
GRUPPO - MACCHINA		Disegnato		DATA 21/01/2009
DESCRIZIONE MAXIVAREM LS CE 60 V.B.R. 1"		Approvato		
COMMESSA	CODICE US060366		REVISIONE 0	

Il presente disegno è di proprietà della **VAREM** e non può essere riprodotto ne comunicato a terzi senza ns autorizzazione scritta



MAXIVAREM LS - MODELLO ce



**SOLLEVAMENTO ACQUA - ACQUA CALDA
WATER BOOSTER SYSTEMS - DOMESTIC HOT WATER**

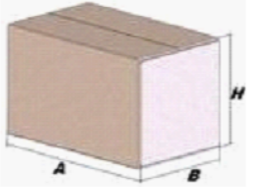
Modello/Model: US 061 361

Caratteristiche tecniche - technical features




Volume Volume		60 L
raccordo connector		1" GAS (ISO 228)
temperatura esercizio working temperature	TS	-10 +99 °C
pressione max. Max pressure	PS	10 bar
pressione prova test pressure	PT	15 bar
precarica precharged pressure		2 bar
Fluido Fluid		Aria+acqua Air+water
Ente notificato per certificazione PED Notified Body number:		0948
Modulo: Module:		D1
N° certificato N° certificate:		PED-0948-QSD/D1-347-11

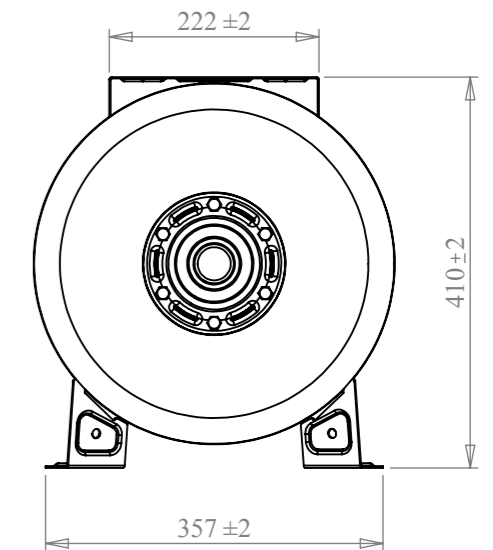
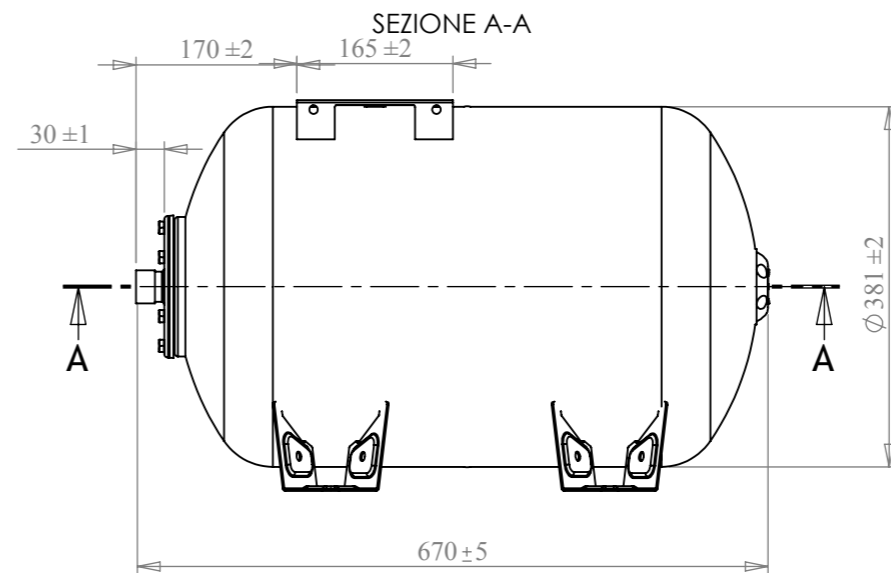
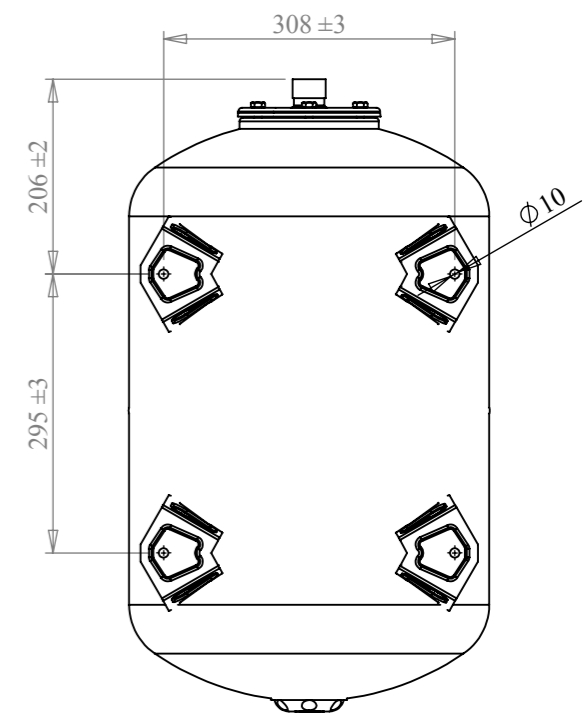
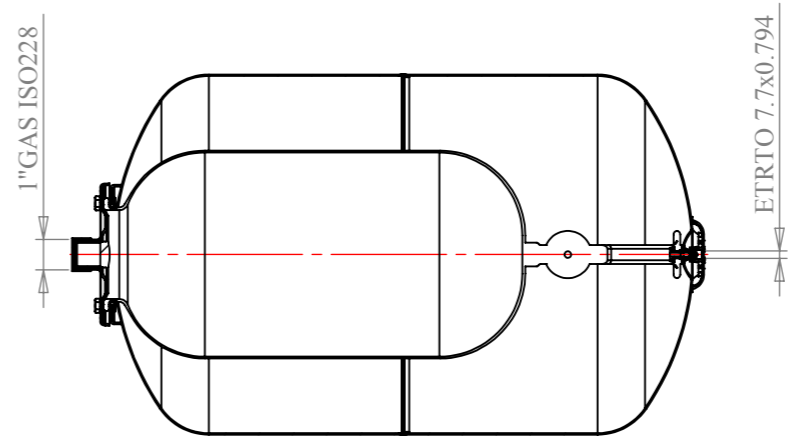
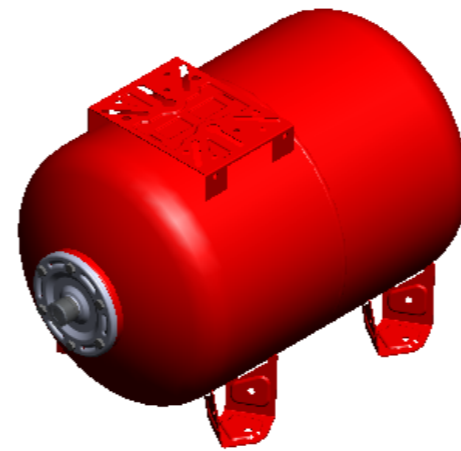
Imballo - packaging

	A	B	H
dimensioni (mm) dimensions (mm)	705	378	428
volume (m ³) volume (m ³)	0,11		
peso (kg) weight (kg)	13,8		
q.ta per cartone q.ty for box	1		
quantità per paletta Q, y for std. pallet	25		



Parti di ricambio - Spare parts

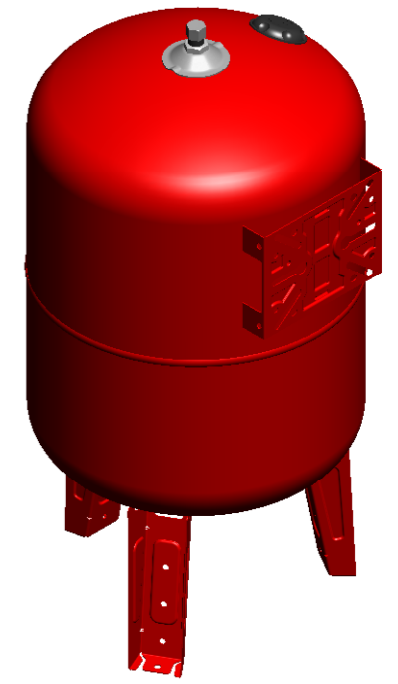
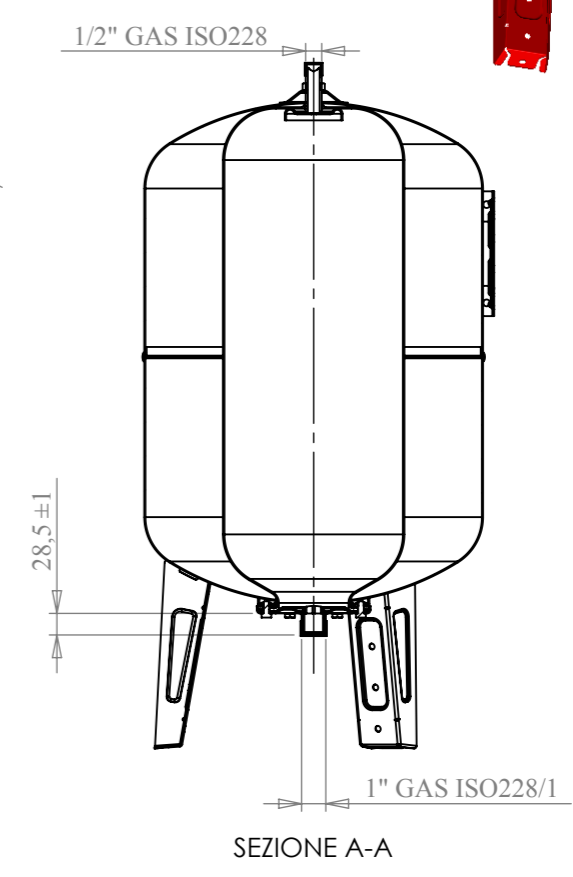
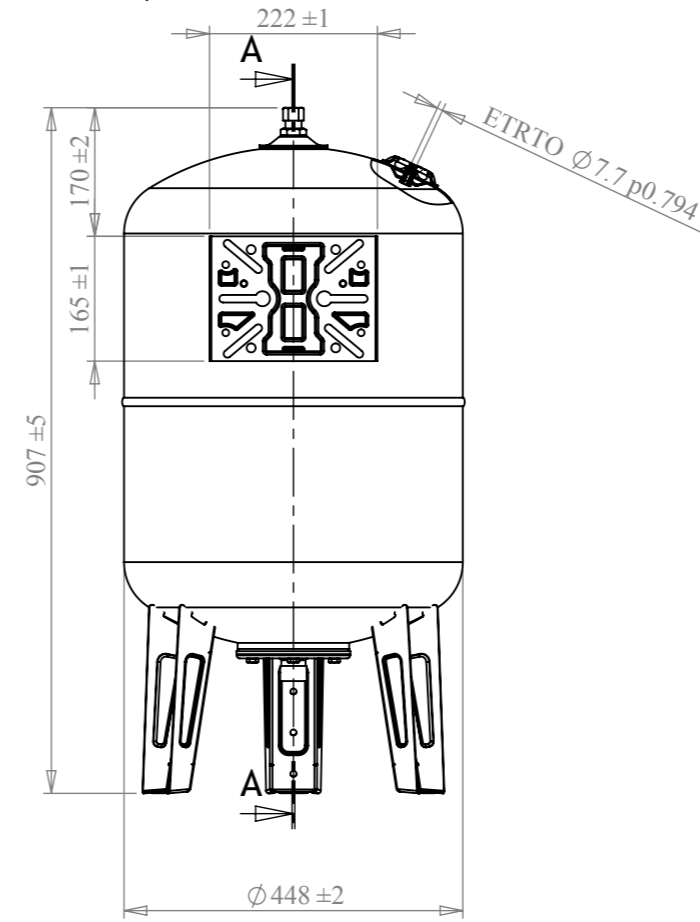
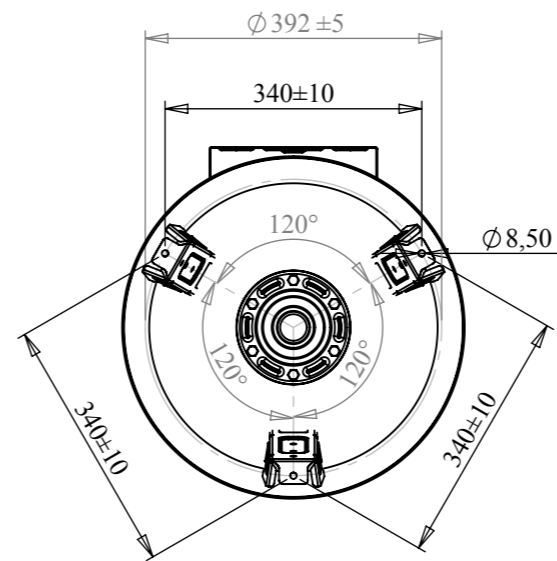
	codice item	materiale material	potabilità potable	trattamento treatment	immagine image
Membrana Membrane	V 42060	GOMMA PER ACQUA USO ALIMENTARE / RUBBER FOR POTABLE WATER	X		
Controflangia Coverflange	V 50025	ACCIAIO AL CARBONIO / CARBON STEEL	X	ZINCATURA / GALVANIZED	
Valvola precarica Precharge valve	V 50801	OTTONE / BRASS			



Quote senza indicazione di tolleranza: grado di precisione MEDIO, UNI EN 22768-1		LIPRO 032	TIPO PARTE	COLORE ROSSO/RED RAL3002
SMUSSI NON QUOTATI	RUGOSITÀ	QUANTITÀ PER GRUPPO FOGLIO	FORMATO FOGLIO A3	FINITURA SUPERFICIALE -
SCALA 1:8		1/1		NOME M. Tomasin
GRUPPO - MACCHINA		Disegnato		DATA 21/04/2009
DESCRIZIONE MAXIVAREM LS CE 60 H.B.R. 1"		Approvato		
COMMESSA	CODICE US061361		REVISIONE 0	

Il presente disegno è di proprietà della **VAREM** e non può essere riprodotto ne comunicato a terzi senza ns autorizzazione scritta

		MAXIVAREM LS - MODELLO ce			
SOLLEVAMENTO ACQUA - ACQUA CALDA WATER BOOSTER SYSTEMS - DOMESTIC HOT WATER					
Modello/Model:		US 100 361			
Caratteristiche tecniche - technical features					
Volume	100 L				
raccordo	1" GAS (ISO 228)				
temperatura esercizio	TS	-10 +99 °C			
pressione max.	PS	10 bar			
pressione prova	PT	15 bar			
precarica	2 bar				
Fluido	Aria+acqua Air+water				
Ente notificato per certificazione PED	0948				
Modulo:	D1				
N° certificato	PED-0948-QSD/D1-347-11				
Imballo - packaging					
	A	B	H		
dimensioni (mm)	948	451	468		
volume (m ³)	0,20				
peso (kg)	19,7				
q.ta per cartone q.ty for box	1				
quantità per palette Q.y for std. pallet	6				
Parti di ricambio - Spare parts					
	codice item	materiale material	potabilità potable	trattamento treatment	immagine image
Membrana Membrane	V42080F	GOMMA PER ACQUA USO ALIMENTARE / RUBBER FOR POTABLE WATER	X		
Controflangia Coverflange	V52025	ACCIAIO AISI304 / STAINLESS STEEL AISI304	X		
Attacco superiore Top flange	V50402	ACCIAIO AISI304 / STAINLESS STEEL AISI304	X		
Dado 1/2 + guarnizione 1/2" nut gasket	V50880	ACCIAIO AL CARBONIO / CARBON STEEL	X	ZINCATURA / GALVANIZED	
Valvola precarica Precharge valve	V50800	OTTONE / BRASS			



Quote senza indicazione di tolleranza: grado di precisione MEDIO, UNI EN 22768-1		LIPRO 036	TIPO PARTE	COLORE ROSSO/RED RAL3002
SMUSSI NON QUOTATI	RUGOSITA'	QUANTITA' PER GRUPPO 0	FORMATO FOGLIO A3	FINITURA SUPERFICIALE -
SCALA 1:10		FOGLIO 1/3	NOME M. Tomasin	
GRUPPO - MACCHINA		Disegnato		DATA 21/01/2009
DESCRIZIONE		MAXIVAREM LS CE 100 VRT.B.FIRD		
COMMESSA -	CODICE	US100366		REVISIONE 0

Il presente disegno è di proprietà della **VAREM** e non può essere riprodotto ne comunicato a terzi senza ns autorizzazione scritta

X:_DB_ARCH\VARE\00036001-00036500\VARE00036363X:_DB_ARCH\VARE\00036001-00036500\



MAXIVAREM LS - MODELLO ce



**SOLLEVAMENTO ACQUA - ACQUA CALDA
WATER BOOSTER SYSTEMS - DOMESTIC HOT WATER**

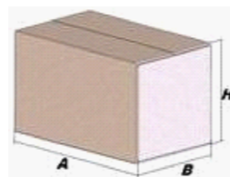
Modello/Model: US 101 366

Caratteristiche tecniche - technical features

Volume Volume		100 L
raccordo connector		1" GAS (ISO 228)
temperatura esercizio working temperature	TS	-10 +99 °C
pressione max. Max pressure	PS	10 bar
pressione prova test pressure	PT	15 bar
precarica precharged pressure		2 bar
Fluido Fluid		Aria+acqua Air+water
Ente notificato per certificazione PED Notified Body number:		0948
Modulo: Module:		D1
N° certificato N° certificate:		PED-0948-QSD/D1-347-11

Imballo - packaging

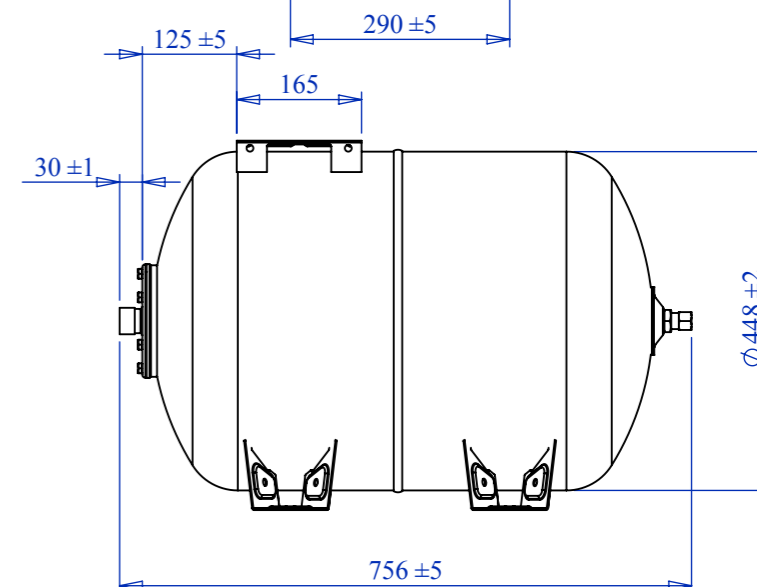
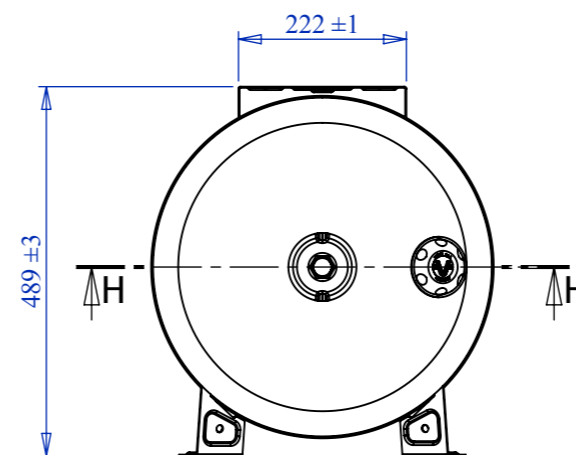
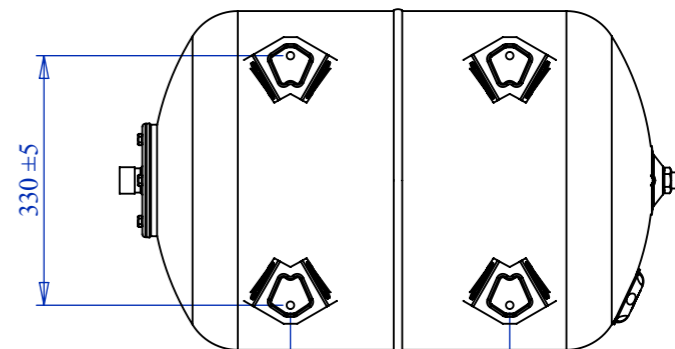
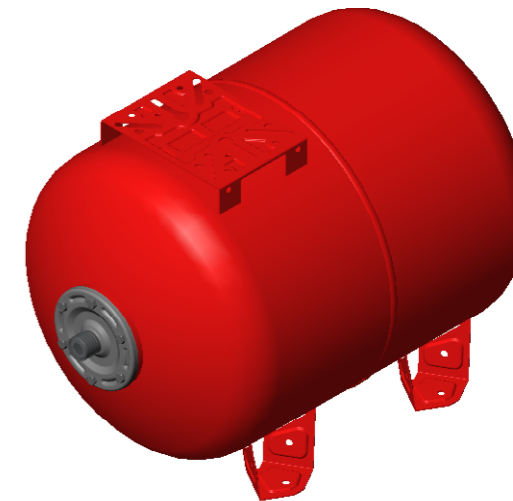
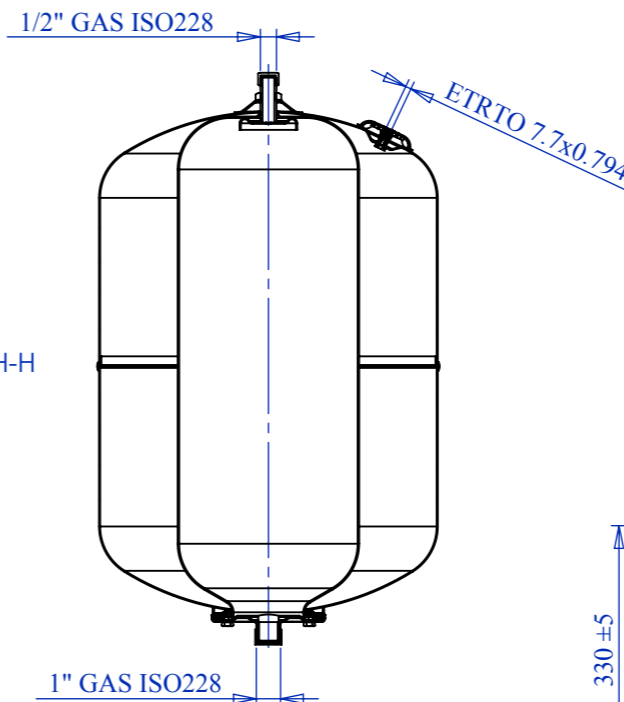
	A	B	H
dimensioni (mm) dimensions (mm)	820	453	493
volume (m ³) volume (m ³)	0,18		
peso (kg) weight (kg)	19,4		
q.ta per cartone q.ty for box	1		
quantità per palette Q.y for std. pallet	6		



Parti di ricambio - Spare parts

	codice item	materiale material	potabilità potable	trattamento treatment	immagine image
Membrana Membrane	V42080F	GOMMA PER ACQUA USO ALIMENTARE / RUBBER FOR POTABLE WATER	X		
Controflangia Coverflange	V52025	ACCIAIO INOX AISI304 / STAINLESS STEEL AISI304	X		
Attacco superiore Top flange	V50402	ACCIAIO INOX AISI304 / STAINLESS STEEL AISI304	X		
Dado 1/2 + guarnizione 1/2" nut gasket	V50880	ACCIAIO AL CARBONIO / CARBON STEEL	X	ZINCATURA / GALVANIZED	
Valvola precarica Precharge valve	V50800	OTTONE / BRASS			

SEZIONE H-H



Quote senza indicazione di tolleranza: grado di precisione MEDIO, UNI EN 22768-1		LIPRO 036	TIPO PARTE 1	COLORE RAL3020
SMUSSI NON QUOTATI	RUGOSITA'	QUANTITA' PER GRUPPO 0	FORMATO FOGLIO A3	FINITURA SUPERFICIALE -
SCALA 1:10		FOGLIO 4 / 4		NOME M.Tomasin
GRUPPO - MACCHINA		Disegnato		DATA 21/04/2009
DESCRIZIONE MAXIVAREM LS CE 100 HOR.B.FIRD		Approvato		
COMMESSA -	CODICE US101366		REVISIONE 0	

Il presente disegno è di proprietà della **VAREM** e non può essere riprodotto né comunicato a terzi senza ns autorizzazione scritta

VAREM S.p.a.
PRESSURIZED WATER AND EXPANSION TANKS

MAXIVAREM LS - MODELLO ce



SOLLEVAMENTO ACQUA - ACQUA CALDA
WATER BOOSTER SYSTEMS - DOMESTIC HOT WATER

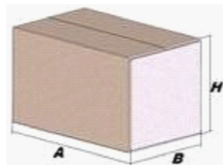
Modello/Model: US 200 466

Caratteristiche tecniche - technical features






Volume Volume		200 L
raccordo connector		1" 1/2 GAS (ISO 228)
temperatura esercizio working temperature	TS	-10 +99 °C
pressione max. Max pressure	PS	10 bar
pressione prova test pressure	PT	15 bar
precarica precharged pressure		2 bar
Fluido Fluid		Aria+acqua Air+water
Ente notificato per certificazione PED Notified Body number:		0948
Modulo: Module:		B + D
N° certificato N° certificate:		Z-IS-DDK-MUC-09-09-408247-001 + PED-0948-QSD/D1-347-11

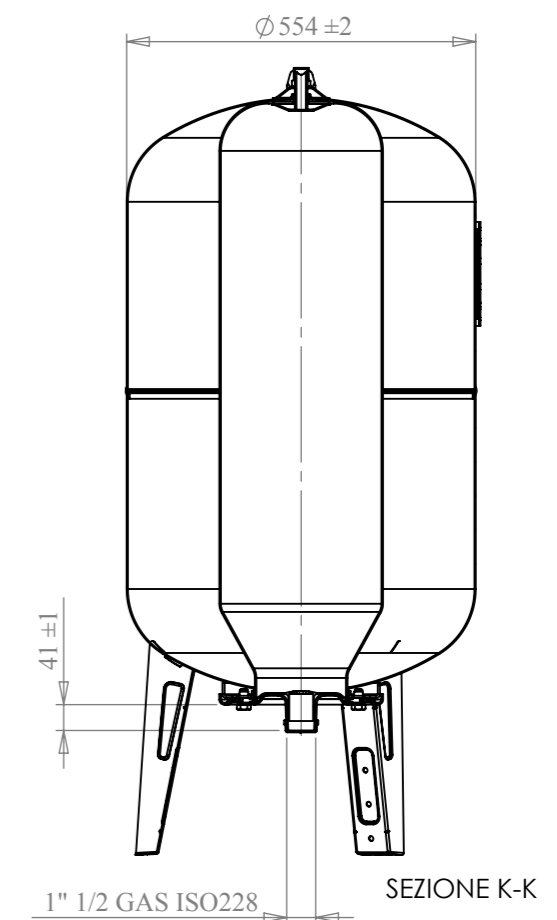
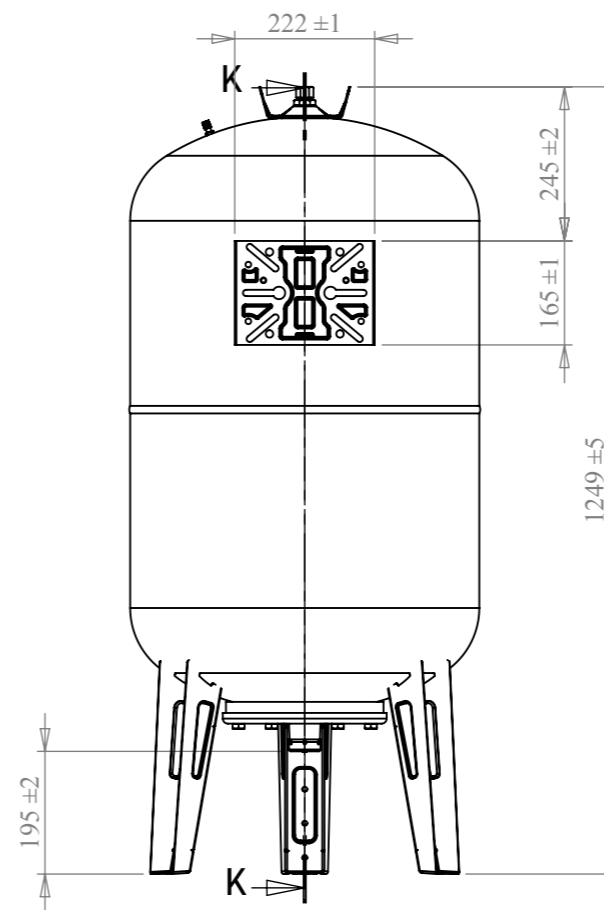
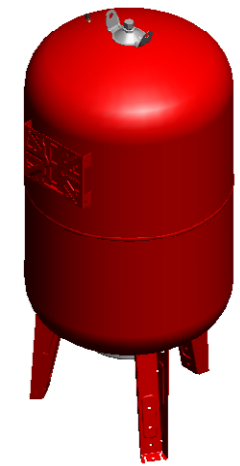
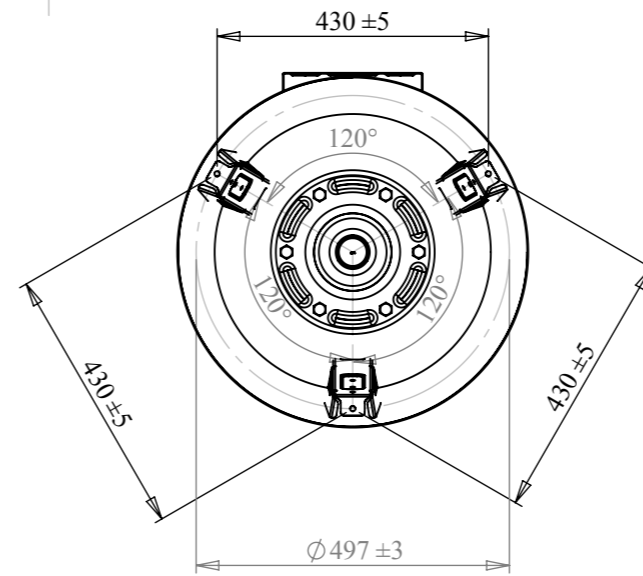
Imballo - packaging


	A	B	H
dimensioni (mm) dimensions (mm)	1273	573	558
volume (m ³) volume (m ³)	0,41		
peso (kg) weight (kg)	42,4		
q.ta per cartone q.ty for box	1		
quantità per paletta Q.y for std. pallet	4		



Parti di ricambio - Spare parts

	codice item	materiale material	potabilità potable	trattamento treatment	immagine image
Membrana Membrane	V42200	GOMMA PER ACQUA USO ALIMENTARE / RUBBER FOR POTABLE WATER	X		
Controflangia Coverflange	V52300	ACCIAIO AISI304 / STAINLESS STEEL AISI304	X		
Attacco superiore Top flange	V52310	ACCIAIO AISI304 / STAINLESS STEEL AISI304	X		
Dado 1/2 + guarnizione 1/2" nut gasket	V50880	ACCIAIO AL CARBONIO / CARBON STEEL	X	ZINCATURA / GALVANIZED	
Valvola precarica Precharge valve	V50802	OTTONE / BRASS			



Quote senza indicazione di tolleranza: grado di precisione MEDIO, UNI EN 22768-1		LIPRO 040	TIPO PARTE ROSSO/RED RAL 3002
SMUSSI NON QUOTATI	RUGOSITÀ	QUANTITÀ PER GRUPPO	FORMATO FOGLIO
	SCALA 1:12	-	A3
GRUPPO - MACCHINA		FOGLIO 1 / 3	NOME M. Tomasin
 via Sabbioni n° 2 - 35024 Bovolenta - Padova ITALIA e-mail:technical@varem.com Tel. 049/8840322 Fax 049/8841399		DESCRIZIONE MAXIVAREM LS CE 200 V.B.R.6/4"	
COMMESSA	CODICE	REVISIONE	
-	US200466	0	

Il presente disegno è di proprietà della **VAREM** e non può essere riprodotto ne comunicato a terzi senza ns autorizzazione scritta



MAXIVAREM LS - MODELLO ce



**SOLLEVAMENTO ACQUA - ACQUA CALDA
WATER BOOSTER SYSTEMS - DOMESTIC HOT WATER**

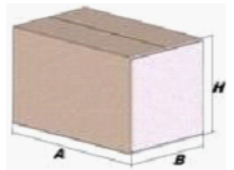
Modello/Model: US 201 461

Caratteristiche tecniche - technical features






Volume Volume		200 L
raccordo connector		1" 1/2 GAS (ISO 228)
temperatura esercizio working temperature	TS	-10 +99 °C
pressione max. Max pressure	PS	10 bar
pressione prova test pressure	PT	15 bar
precarica precharged pressure		2 bar
Fluido Fluid		Aria+acqua Air+water
Ente notificato per certificazione PED Notified Body number:		0948
Modulo: Module:		B + D
N° certificato N° certificate:		Z-IS-DDK-MUC-09-09-408247-001 + PED-0948-QSD/D1-347-11

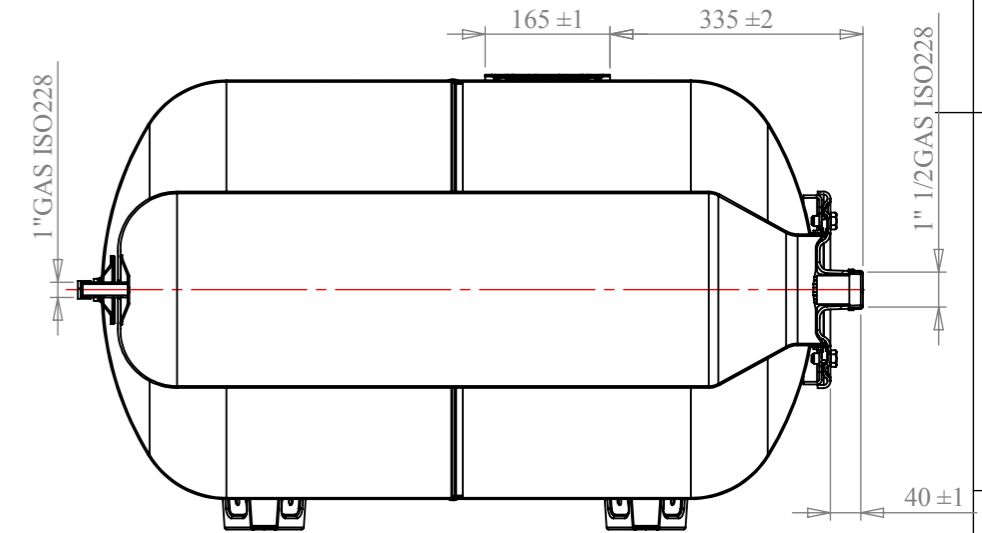
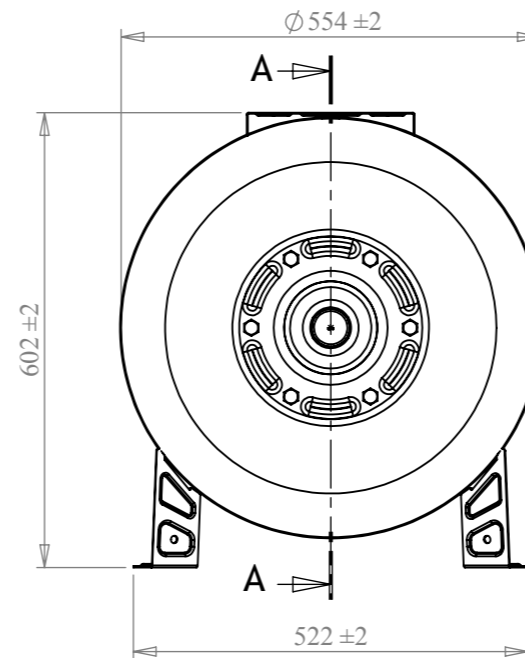
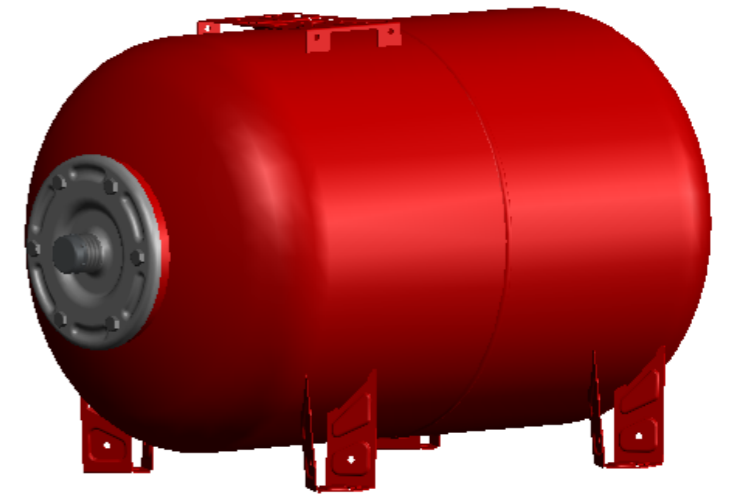
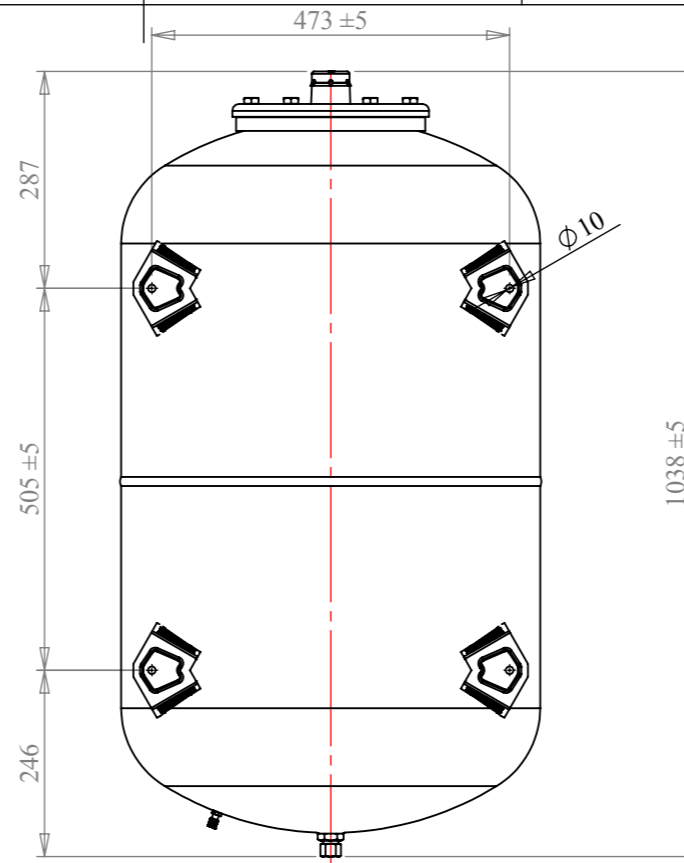
Imballo - packaging

	A	B	H
dimensioni (mm) dimensions (mm)	1113	563	593
volume (m ³) volume (m ³)	0,37		
peso (kg) weight (kg)	40,6		
q.ta per cartone q.ty for box	1		
quantità per paletta Q.y for std. pallet	4		



Parti di ricambio - Spare parts

	codice item	materiale material	potabilità potable	trattamento treatment	immagine image
Membrana Membrane	V42200	GOMMA PER ACQUA USO ALIMENTARE / RUBBER FOR POTABLE WATER	X		
Controflangia Coverflange	V50300	ACCIAIO AL CARBONIO / CARBON STEEL	X	ZINCATURA / GALVANIZED	
Attacco superiore Top flange	V50310	ACCIAIO AL CARBONIO / CARBON STEEL	X	ZINCATURA / GALVANIZED	
Dado 1/2 + guarnizione 1/2" nut gasket	V50880	ACCIAIO AL CARBONIO / CARBON STEEL	X	ZINCATURA / GALVANIZED	
Valvola precarica Precharge valve	V50802	OTTONE / BRASS			



SEZIONE A-A

Quote senza indicazione di tolleranza: grado di precisione MEDIO, UNI EN 22768-1		LIPRO 040	TIPO PARTE	COLORE ROSSO/RED RAL 3002
SMUSSI NON QUOTATI	RUGOSITÀ	QUANTITÀ PER GRUPPO FOGLIO	FORMATO FOGLIO A3	FINITURA SUPERFICIALE
SCALA 1:10		FOGLIO 1 / 3		NOME M.Tomasin
GRUPPO		Disegnato		DATA 12/05/2009
PARTICOLARE		Approvato		
MAXIVAREM LS CE 200 H.B.R.6/4"				
MACCHINA / COMMESSA		CODICE US201461		INDICE REV. 0

Il presente disegno è di proprietà della **VAREM** e non può essere riprodotto ne comunicato a terzi senza ns autorizzazione scritta



MAXIVAREM LS - MODELLO ce



**SOLLEVAMENTO ACQUA - ACQUA CALDA
WATER BOOSTER SYSTEMS - DOMESTIC HOT WATER**

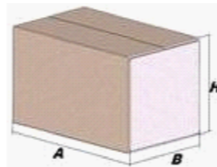
Modello/Model: US 300 466

Caratteristiche tecniche - technical features

Volume Volume		300 L
raccordo connector		1" 1/2 GAS (ISO 228)
temperatura esercizio working temperature	TS	-10 +99 °C
pressione max. Max pressure	PS	10 bar
pressione prova test pressure	PT	15 bar
precarica precharged pressure		2 bar
Fluido Fluid		Aria+acqua Air+water
Ente notificato per certificazione PED Notified Body number:		0948
Modulo: Module:		B + D
N° certificato N° certificate:		Z-IS-DDK-MUC-09-09-408247-001 + PED-0948-QSD/D1-347-11

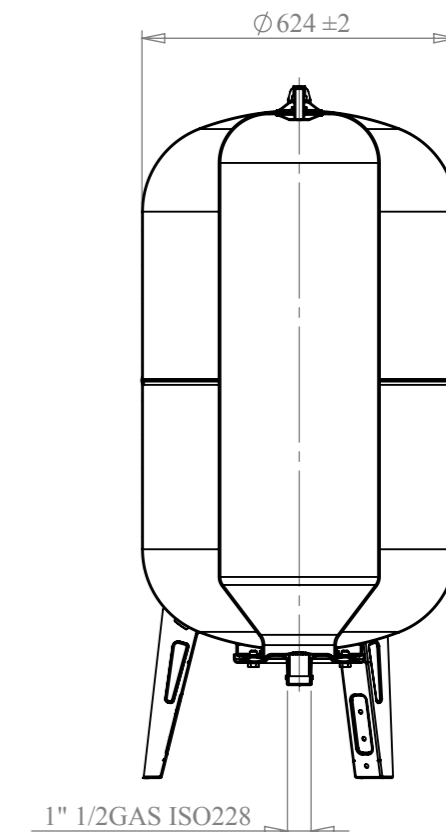
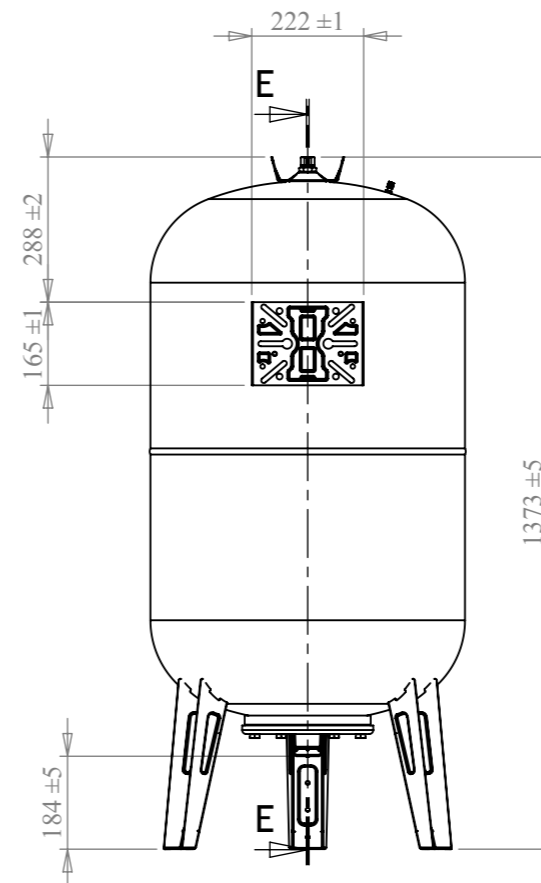
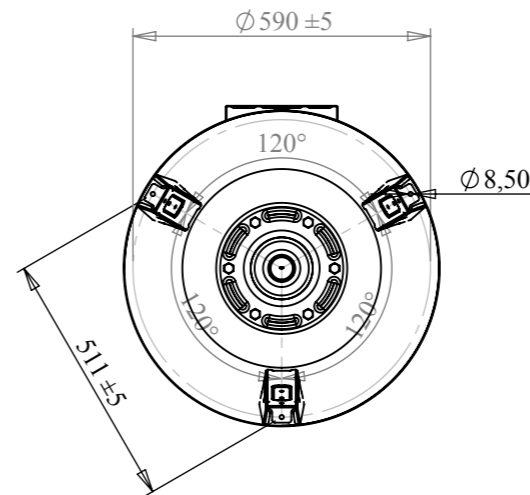
Imballo - packaging

	A	B	H
dimensioni (mm) dimensions (mm)	1398	663	643
volume (m ³) volume (m ³)	0,60		
peso (kg) weight (kg)	54,1		
q.ta per cartone q.ty for box	1		
quantità per paletta Q.y for std. pallet	4		



Parti di ricambio - Spare parts

	codice item	materiale material	potabilità potable	trattamento treatment	immagine image
Membrana Membrane	V42300	GOMMA PER ACQUA USO ALIMENTARE / RUBBER FOR POTABLE WATER	X		
Controflangia Coverflange	V52300	ACCIAIO AISI304 / STAINLESS STEEL AISI304	X		
Attacco superiore Top flange	V52310	ACCIAIO AISI304 / STAINLESS STEEL AISI304	X		
Dado 1/2 + guarnizione 1/2" nut gasket	V50880	ACCIAIO AL CARBONIO / CARBON STEEL	X	ZINCATURA / GALVANIZED	
Valvola precarica Precharge valve	V50802	OTTONE / BRASS			



SEZIONE E-E

Quote senza indicazione di tolleranza: grado di precisione MEDIO, UNI EN 22768-1		LIPRO 045	TIPO PARTE ROSSO/RED RAL 3002	COLORE
SMUSSI NON QUOTATI	RUGOSITÀ	QUANTITÀ PER GRUPPO	FORMATO FOGLIO	FINITURA SUPERFICIALE
	SCALA 1:15	-	A3	-
GRUPPO - MACCHINA			NOME	DATA
 via Sabbioni n° 2 - 35024 Bovolenta - Padova ITALIA e-mail:technical@varem.com Tel. 049/8840322 Fax 049/8841399			Disegnato	M. Tomasin
			Approvato	
DESCRIZIONE MAXIVAREM LS CE 300 VRT.B.FIRD				
COMMESSA	CODICE	REVISIONE		
-	US300466	0		

Il presente disegno è di proprietà della **VAREM** e non può essere riprodotto ne comunicato a terzi senza ns autorizzazione scritta



MAXIVAREM LS - MODELLO ce



**SOLLEVAMENTO ACQUA
WATER BOOSTER SYSTEMS**


Modello/Model: US 500 466

Caratteristiche tecniche - technical features





Volume Volume		500 L
raccordo connector		1" 1/2 GAS (ISO 228)
temperatura esercizio working temperature	TS	-10 +99 °C
pressione max. Max pressure	PS	10 bar
pressione prova test pressure	PT	15 bar
precarica precharged pressure		2 bar
Fluido Fluid		Aria+acqua Air+water
Ente notificato per certificazione PED Notified Body number:		0948
Modulo: Module:		B + D
N° certificato N° certificate:		Z-IS-DDK-MUC-09-09-408247-001 + PED-0948-QSD/D1-347-11

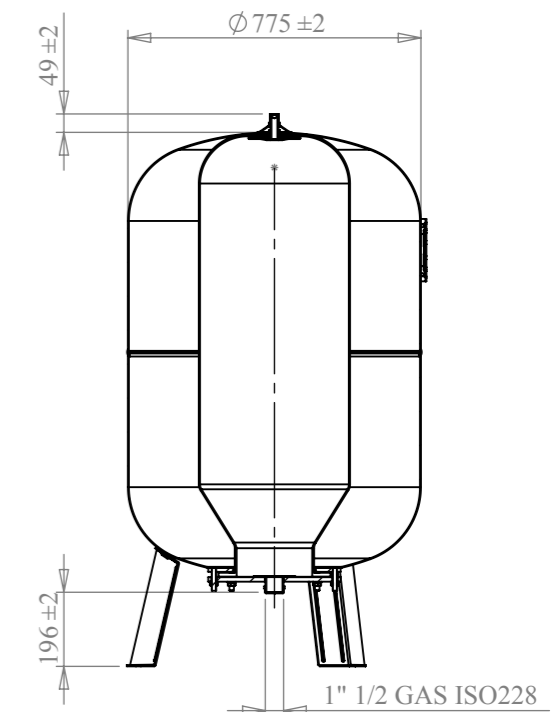
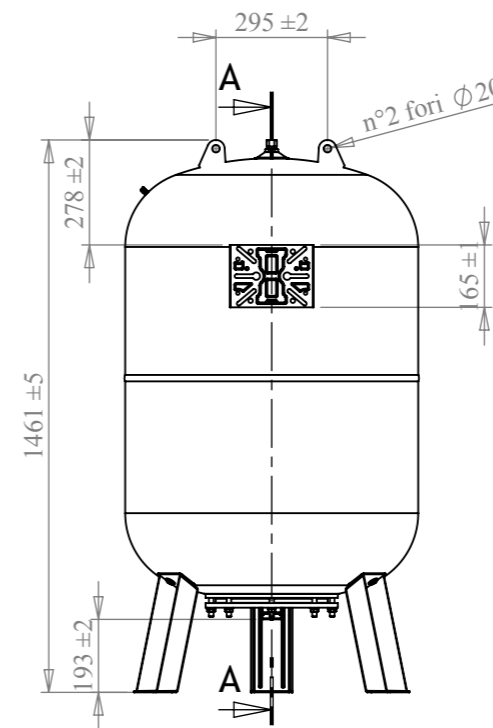
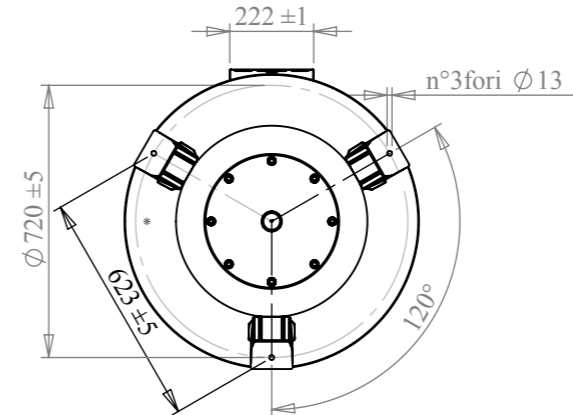
Imballo - packaging

	A	B	H
dimesioni (mm) dimensions (mm)	775	775	1590
volume (m ³) volume (m ³)	0,95		
peso (kg) weight (kg)	99,7		
q.ta per cartone q.ty for box	1		
quantità per paletta Q.y for std. pallet	1		

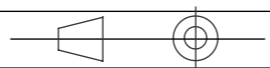


Parti di ricambio - Spare parts

	codice item	materiale material	potabilità potable	trattamento treatment	immagine image
Membrana Membrane	V42500	GOMMA PER ACQUA USO ALIMENTARE / RUBBER FOR POTABLE WATER	X		
Attacco superiore Top flange	V52501	ACCIAIO AISI304 / AISI304 STAINLESS STEEL	X		
Dado 1/2 + guarnizione 1/2" nut gasket	V50880	ACCIAIO AL CARBONIO / CARBON STEEL	X	ZINCATURA / GALVANIZED	
Valvola precarica Precharge valve	V50802	OTTONE / BRASS			



SEZIONE A-A

Quote senza indicazione di tolleranza: grado di precisione MEDIO, UNI EN 22768-1		LIPRO 051	TIPO PARTE	COLORE ROSSO/RED RAL 3002
SMUSSI NON QUOTATI	RUGOSITÀ	QUANTITÀ PER GRUPPO	FORMATO FOGLIO A3	FINITURA FINITURA TALE
	SCALA 1:20	FOGLIO 1 / 3	NOME M. Tomasin	
GRUPPO - MACCHINA		Disegnato		DATA 17/04/2009
DESCRIZIONE MAXIVAREM LS CE 500 B.FIRD		Approvato		
COMMESSA	CODICE US500466		REVISIONE 0	

Il presente disegno è di proprietà della **VAREM** e non può essere riprodotto ne comunicato a terzi senza ns autorizzazione scritta



MAXIVAREM LS - MODELLO ce



**SOLLEVAMENTO ACQUA - ACQUA CALDA
WATER BOOSTER SYSTEMS - DOMESTIC HOT WATER**

Modello/Model: US750461S4000000

Caratteristiche tecniche - technical features

Volume Volume		750 L
raccordo connector		1" 1/2 GAS (ISO 228/1)
temperatura esercizio working temperature	TS	-10 +99 °C
pressione max. Max pressure	PS	10 bar
pressione prova test pressure	PT	15 bar
precarica precharged pressure		2 bar (range 0,5-3,5 bar)
Fluido Fluid		Aria+acqua Air+water
Ente notificato per certificazione PED Notified Body number:		0948
Modulo: Module:		B + D1
N° certificato N° certificate:		Z-IS-DDK-MUC-10-07-408247-001 + PED-0948-QSD/D1-347-11

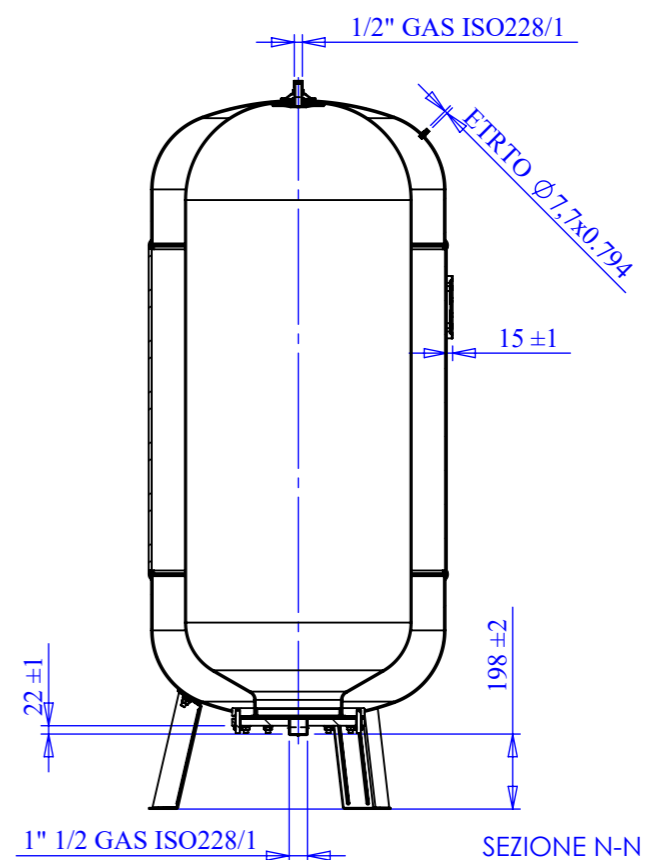
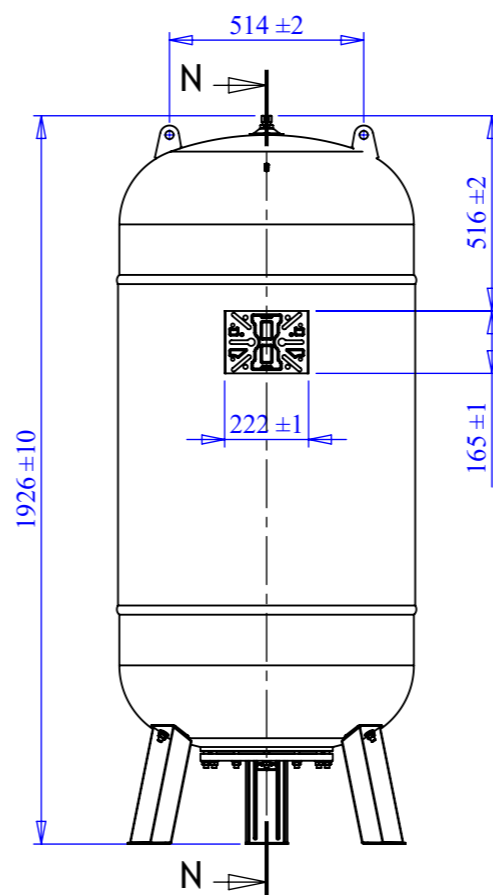
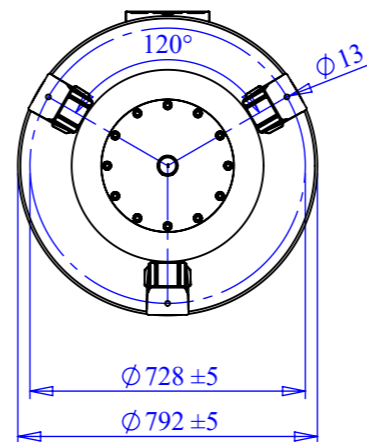
Imballo - packaging

	A	B	H
dimensioni (mm) dimensions (mm)	800	800	2060
volume (m ³) volume (m ³)	1,22		
peso (kg) weight (kg)	216,4		
q.ta per cartone q.ty for box	1		
quantità per paletta Q.y for std. pallet	1		



Parti di ricambio - Spare parts

	codice item	materiale material	potabilità potable	trattamento treatment	immagine image
Membrana Membrane	MBN10F2P000000 00	GOMMA EPDM PER ACQUA USO ALIMENTARE / EPDM RUBBER FOR POTABLE WATER	X		
Controflangia Coverflange	SPCFL575S44000 00	ACCIAIO AISI304 / AISI304 STAINLESS STEEL	X		
	SPDIS750VE00000 0	ACCIAIO AL CARBONIO / CARBON STEEL		VERNICIATURA / PAINTED	
Attacco superiore Top flange	SPATT510S40000 00	ACCIAIO AISI304 / AISI304 STAINLESS STEEL	X		
Dado 1/2 + guarnizione 1/2" nut gasket	SPTAP120S40000 00	ACCIAIO AISI304 / AISI304 STAINLESS STEEL	X		



Quote senza indicazione di tolleranza: grado di precisione MEDIO, UNI EN 22768-1		LIPRO 055	TIPO PARTE	COLORE ROSSO / RED
SMUSSI NON QUOTATI	RUGOSITA'	QUANTITA' PER GRUPPO	FORMATO FOGLIO A3	FINITURA SUPERFICIALE
	SCALA 1:20	FOGLIO 1 / 3	NOME M. Tomasin	
GRUPPO - MACCHINA		Disegnato		DATA 06/04/2009
DESCRIZIONE MAXIVAREM LS CE L. 750 - 1"1/2 - 10 BAR		Approvato		
COMMESSA	CODICE US750461S4000000		REVISIONE 00	

Il presente disegno è di proprietà della **VAREM** e non può essere riprodotto ne comunicato a terzi senza ns autorizzazione scritta



MAXIVAREM LS

**SOLLEVAMENTO ACQUA - ACQUA CALDA
WATER BOOSTER SYSTEMS - DOMESTIC HOT WATER**

Modello/Model: S3 N10 H61 S4 000 000

Caratteristiche tecniche - technical features

Volume Volume		1000 L
raccordo connector		2" GAS (ISO 228)
temperatura esercizio working temperature	TS	-10 +99 °C
pressione max. Max pressure	PS	10 bar
pressione prova test pressure	PT	15 bar
precarica precharged pressure		2 bar
Fluido Fluid		Aria+acqua Air+water
Ente notificato per certificazione PED Notified Body number:		
Modulo: Module:		
N° certificato N° certificate:		

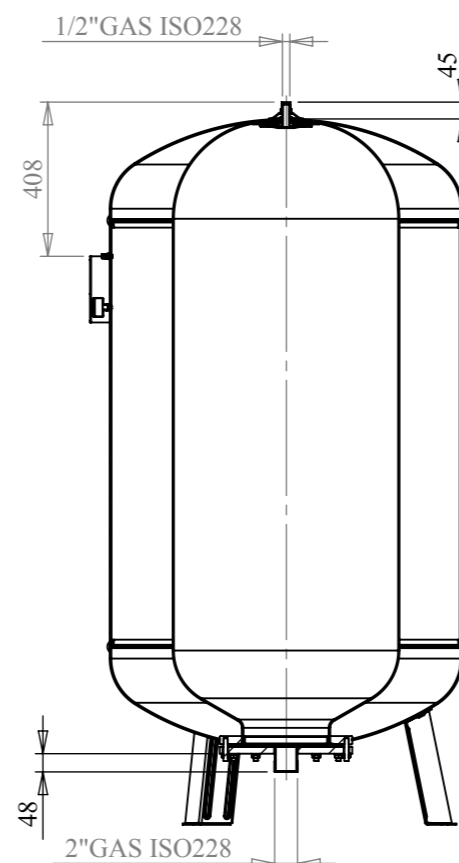
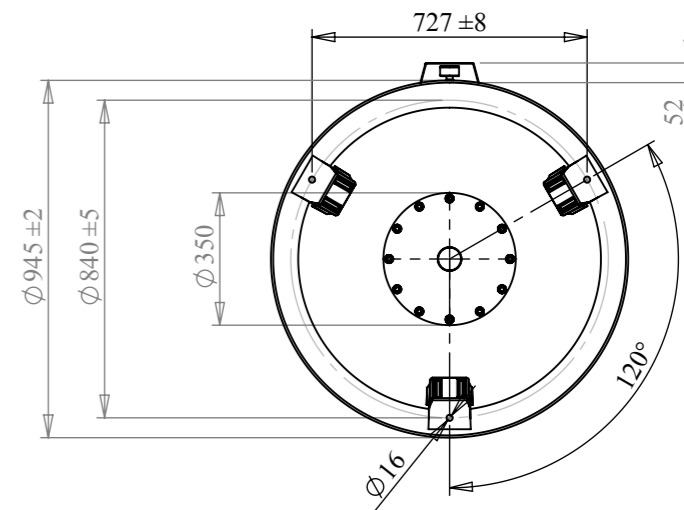
Imballo - packaging

	A	B	H
dimensioni (mm) dimensions (mm)	933	933	2210
volume (m ³) volume (m ³)	1,92		
peso (kg) weight (kg)	249,5		
q.ta per cartone q.ty for box	1		
quantità per paletta Q.y for std. pallet	1		

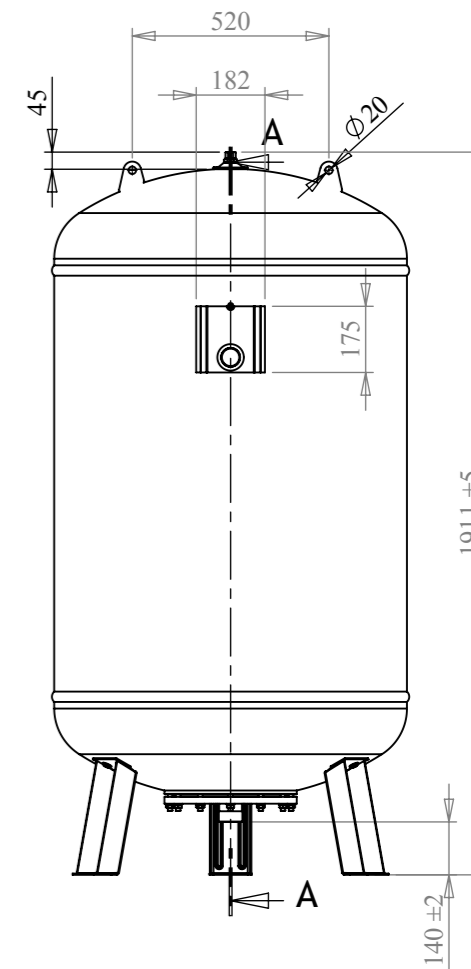


Parti di ricambio - Spare parts

	codice item	materiale material	potabilità potable	trattamento treatment	immagine image
Membrana Membrane	V421000	GOMMA PER ACQUA USO ALIMENTARE / RUBBER FOR POTABLE WATER	X		
Attacco superiore Top flange	V52501	ACCIAIO INOX / STAINLESS STEEL	X		
Dado 1/2 + guarnizione 1/2" nut gasket	V50880	ACCIAIO AL CARBONIO / CARBON STEEL	X	ZINCATURA / GALVANIZED	
Valvola precarica Precharge valve	V50802	OTTONE / BRASS			



SEZIONE A-A



Quote senza indicazione di tolleranza: grado di precisione MEDIO, UNI EN 22768-1		LIPRO 056	TIPO PARTE	COLORE ROSSO / RED
SMUSSI NON QUOTATI	RUGOSITÀ	QUANTITÀ PER GRUPPO	FORMATO FOGLIO A3	FINITURA SUPERFICIALE
	SCALA 1:20	FOGLIO 1 / 3	NOME M. Tomasin	
DESCRIZIONE MAXIVAREM LS LT 1000 VRT BFIRD NO CE			DATA 01/04/2009	
COMMESSA		CODICE S3N10H61S4000000		REVISIONE 00

Il presente disegno è di proprietà della VAREM e non può essere riprodotto ne comunicato a terzi senza ns autorizzazione scritta